

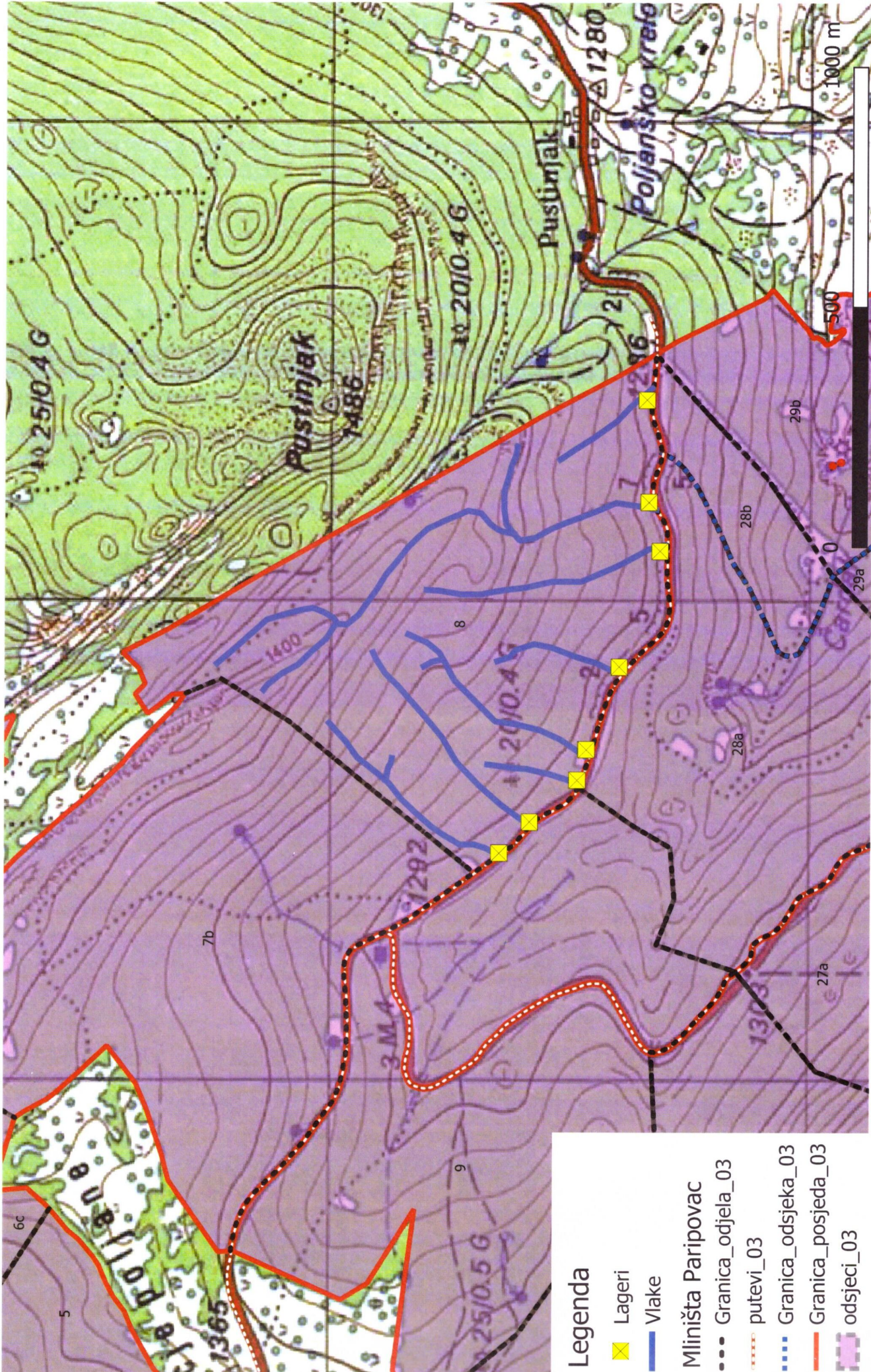
## OPĆI PODACI O ODJELU

Šumarija	Glamoč		
Gospodarska jedinica	Mliništa-Paripovac		
Odjel	8		
Površina (ha)	59,10		
Neto drvena masa (m³)	Četinjače	Listače	Σ
	4.500,42	1.095,75	5.596,17
Srednja zapremina doznačenih stabala (m³)	2,88		
Srednji promjer doznačenih stabala	50,29		
Ukupan broj doznačenih stabala (komada)	2.339		
Prosječni broj doznačenih stabala (kom/ha)	39,60		
Prosječna doznačena zapremina doznačenih stabala (m³/ha)	113,97		
Srednja udaljenost privlačenja (m)	477		
Uvjeti rada	m³/ha	Jako povoljan	
	Distanca (m)	Povoljan	
	Nagib (%)	Povoljan	
Dvotjedna dinamika (m³) (odnosi se na cijeli LOT)	Odredit će se prilikom potpisivanja ugovora		
Potreban broj radnih dana (odnosi se na cijeli LOT)	Odredit će se prilikom potpisivanja ugovora		
Troškovi sječe, izrade i izvlačenja (odnosi se na cijeli LOT)	27,08 KM/m³		
Udaljenost od šumarije (km) cca.	30		
Napomena :			



10. Topografska karta sa ucrtanim traktorskim vlakama

1:1000



- Legenda**
- Lageri
  - Vlake
  - Mliništa Paripovac**
  - Granica\_odjela\_03
  - putevi\_03
  - Granica\_odsjeka\_03
  - Granica\_posjeda\_03
  - odsjeci\_03